



FÄLGKANTSFÖRSLITNING – Orsaker, följder och förebyggande åtgärder

Smidda lättmetallfälgar för nyttofordon och bussar

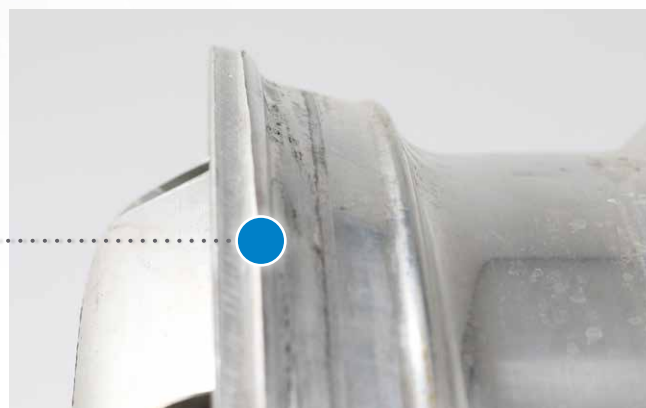
Truck
speedline

Fälgkantsförslitning underskattas ofta

Som förare eller ägare av stora lastbilar och nyttofordon har bilarnas säkerhet sannolikt högsta prioritet för dig. Men kontrollerar du vid den regelbundna kontrollen av hjul och däck också slitaget mellan däckvulst och fälgkant på varje hjul? Ett visst slitage är normalt och förekommer alltid, men under

vissa körförhållanden kan det öka betydligt. Förutom förtida och oregelbunden förslitning av däckvulsten kan däcket – med betydligt mer allvariga följder – genom skärskador på vulsten spricka eller till och med hoppa av från hjulet.

Oregelbunden eller förtida förslitning av fälgkanten



Hur fälgkantsförslitning uppkommer

De viktigaste faktorerna för ökad fälgkantsförslitning är permanent överbelastning, för lågt däcktryck eller transporter med hög tyngdpunkt eller med rörlig last (t.ex. trätransport, tankfordon etc.). Även miljöfaktorer och vissa användningsförhållanden bidrar till ökad förslitning, t.ex. om broms-, damm-

eller sandrester och småsten inte avlägsnas och hamnar i kontaktytan mellan hjul och däck. Därför måste man vid varje däckbyte ovillkorligen också rengöra fälgkantsområdet. Därmed kan man i avsevärd grad motverka den extrema förslitningen och risken för luftförlust i däcket.

Hur man kontrollerar fälgkantsförslitning

Gör alltid en visuell kontroll av fälgkanten vid varje däckbyte. Om en extrem förslitning konstateras måste hjulet kontrolleras mer noggrant. Med en speciell förslitningsmättolk, som utvecklats av SPEEDLINE TRUCK, kan denna mätning lätt utföras enligt de nedan beskrivna kontrollstegen. Men tänk på att denna mättolk inte är lämplig för kontroll av andra parametrar eller komponenter.



Har du ingen mättolk från SPEEDLINE TRUCK (artikelnummer 683.8310.001) vänder du dig till vår återförsäljare eller direkt till SPEEDLINE TRUCK på e-postadressen: sales.truck@ronalgroup.com

Light wheels for heavy weights

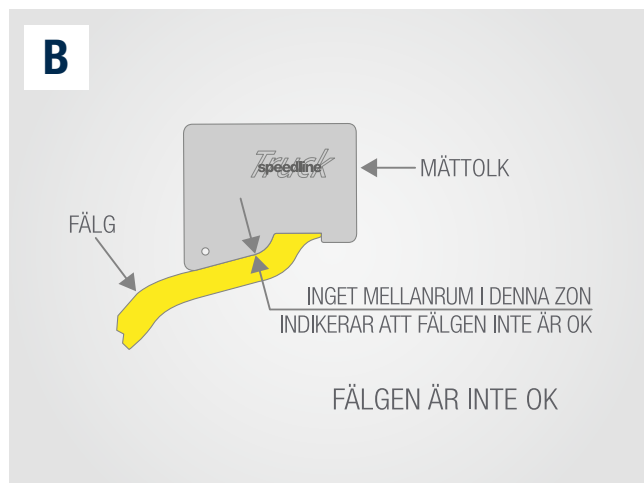
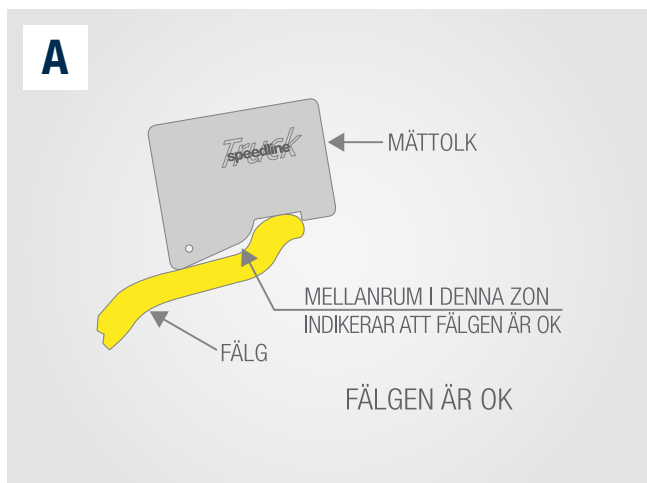
FÄLGKANTSFÖRSLITNING – Kontroll

Hur man kontrollerar fälgkantsförslitning

Gör på följande sätt:

Demontera först hjulet med däck från bilen, avlufta däckets och ta sedan av det från fälgen. Sätt därefter an måttolken på fälgen så som visas nedan. Ett mellanrum mellan hjulet

och måttolken (se bild A) betyder att fälgen är korrekt och att hjulet fortfarande kan användas. Om inget mellanrum är synligt (se bild B) får hjulet inte användas längre.



Om det framgår av mätningen att fälgen fortfarande är korrekt, bör du dessutom kontrollera om fälgkanten är för tunn eller vass. En skadad däckvulst kan nämligen leda till att däckets spricker. Detta kan lätt kontrolleras genom att du för en bit gummi (t.ex. från en slang eller från sidan av däckets) längs kanten för att testa om gummit skadas av vassa kanter (se bild 1). Kontrollera en gång till för säkerhets skull.

OBSERVERA: Du måste använda skyddshandskar, eftersom förslitna aluminiumkanter kan vara mycket vassa.

Om gummit inte uppvisar några skador efter att hjulets hela omkrets har testats, kan hjulet utan betänkligheter användas. I annat fall (se bild 2) måste de vassa ställena på fälgkanten avlägsnas enligt underhålls- och reparationsanvisningarna på följande sida.

Kontrollera alltid om det finns skärskador i vulsten eller sidväggen. Om du hittar skärskador bör du byta däckets omedelbart och kontakta däcktillverkaren för att få anvisningar på åtgärder. Om däckets är intakt kan det användas i fortsättningen.

Rekommendation:

Kontrollera vid varje däckbyte om fälgkanten är försliten eller har vassa kanter.



Bild 1: Gummitest av vassa kanter



Bild 2: Skadat gummi

FÄLGKANTSFÖRSLITNING

Bearbetning

Rätt verktyg

Med hjälp av följande verktyg kan en ojämn och vass fälgkant återställas runt hela hjulets omkrets. Se till att kanterna tas bort likformigt och att inga ojämnheter uppkommer.

Fil



Använd en fil för den manuella bearbetningen. Se till att avgradning och avrundning sker med jämnt tryck och i 45 graders vinkel.

Sliphuvud på bormaskin



I mån av tillgång kan en bormaskin med slip- eller smärgeltillsats användas. Arbeta härvid så likformigt som möjligt.

Smärgelhuvud på bormaskin



Med ett smärgelhuvud kan fälgkantsprofilen jämnas ut mycket effektivt.

Resultatet

De vassa kanterna avlägsnas och fälgkantsprofilen utjämnas.

Efter utjämnning av de vassa kanterna med hjälp av de visade verktygen kontrollerar du kanten igen genom att föra en gummibit längs hela fälgkanten. Kontrollera sedan förslitningen med måttolken igen för att se om profilen är tillräcklig runt hela omkretsen på hjulet.



Bild 3: Utjämnad fälgkantsprofil

Endast om så är fallet (som på bild 4) kan du fortsätta att använda hjulet. Om måttolken ligger an helt mot fälgkanten utan mellanrum (se bild B på föregående sida) kan hjulet inte bearbetas ytterligare och måste bytas ut.

Vi rekommenderar dig att helst kontrollera en extra gång om däckvulsten är försliten!



Bild 4: Kontrollmätning efter bearbetningen

www.speedline-truck.com